



SYNTHRA
preventie arbo interventies



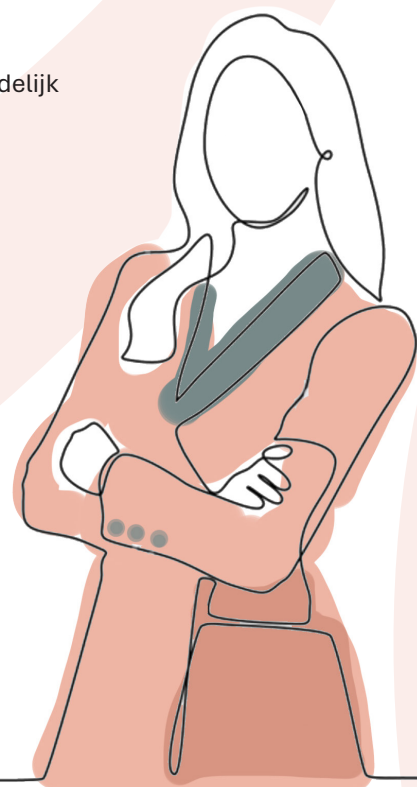
Symbios

Uw organisatie gaat werken met Symbios. Deze intuïtieve applicatie ondersteunt uw werknemer en u als leidinggevende in de uitvoering van alle activiteiten rondom preventie, verzuim en re-integratie. Deze door Synthra ontwikkelde applicatie is een belangrijk onderdeel van onze dienstverlening. Symbios biedt transparantie en stelt ons in staat om de werknemer centraal te stellen. Het is de werknemer die het beste weet wat hij nodig heeft bij preventie van en bij ziekte en eventuele arbeidsongeschiktheid. De werknemer heeft uiteindelijk het grootste belang bij arbeid. Maar hierin moeten wij de werknemer wel goed faciliteren, en dit doen wij onder andere met Symbios.

- Uw werknemer doet zelf een ziek- en herstelmelding
- Als leidinggevende (casemanager) ontvangt u de nodige acties als signaal
- Uw werknemer geeft periodiek zelf zijn mogelijkheden en belemmeringen aan
- Alle acties, taken en documenten zijn opgenomen voor goede verzuimbegeleiding

U als leidinggevende

Als leidinggevende bent en blijft u casemanager en eindverantwoordelijk voor de verzuimbegeleiding. Synthra ondersteunt u bij het uitvoeren van de nodige taken rondom de Wet Verbetering Poortwachter, het maken van de nodige afspraken over re-integratie en het opnemen van de nodige documenten en communicatie door de aanwezigheid van de Praktijkondersteuner Bedrijfsarts (POB) en met Symbios. Symbios is veilig, iedereen heeft naar rol en bevoegdheid toegang tot de juiste gegevens.





De POB (Praktijkondersteuner Bedrijfsarts)

Onze POB biedt (medische) verzuimbegeleiding inclusief ondersteuning bij de uitvoering van de Wet verbetering poortwachter. De POB is contactpersoon voor werknemer en leidinggevende en werkt in de gedelegeerde taak van de bedrijfsarts. Deze gecertificeerde professional staat dichtbij de werknemer en is in staat om als procesbegeleider en persoonlijke coach de eigen regie van werknemer te faciliteren en te stimuleren, te demedicaliseren en mee te denken met werknemer en leidinggevende over de terugkeer naar duurzaam bedongen of aangepaste arbeid.

Het proces

- Bij verzuim meldt uw werknemer dit altijd bij u of het team. Hiernaast doet hij/ zij een verzuimmelding in Symbios. U ontvangt hiervan een melding in Symbios
- De praktijkondersteuner Bedrijfsarts (POB) van Synthra ontvangt ook een melding en beoordeelt de melding, eventueel ook in overleg met u;
- Wij stimuleren uw werknemer om bij een verzuimmelding na te denken over de mogelijkheden en deze in overleg met u te benutten met het Arbeidskundigplan
- Naar aanleiding van de verkregen informatie nemen wij indien nodig contact op met uw werknemer voor een telefonische intake en plannen eventueel een spreekuur in
- Bevindingen vanuit het spreekuur koppelen wij schriftelijk terug aan u en de werknemer. Alle communicatie en documentatie wordt vastgelegd in Symbios.

Inloggen

Inloggen is eenvoudig. Op www.symbios.nl of via de verkregen link van uw organisatie logt u in met de organisatiecode, uw (werk) e-mailadres en uw huidige wachtwoord van het Arbeidsdeelnamesysteem. Wachtwoord vergeten of is Symbios de eerste applicatie van Synthra waarmee u werkt? Klik dan op 'wachtwoord' vergeten. U ontvangt op de opgegeven e-mailadres een link om uw wachtwoord opnieuw in te stellen.

Taken

In uw omgeving heeft u een eigen dashboard waarop een status en de nodige taken met betrekking tot dossiers van werknemers die onder uw verantwoordelijkheid verzuimen zichtbaar zijn. Zo heeft u altijd zicht op wat er nog moet gebeuren en de voortgang van dossiers. Zelf kunt u ook taken voor de betrokken werknemer of Synthra uitzetten.

Goed om te weten

Symbios is gekoppeld met uw personeelsinformatiesysteem waardoor gegevens ten aanzien van ziekte en herstel in Symbios gekoppeld worden met uw informatiesysteem.

Contact

Voor meer informatie en vragen kunt u contact opnemen met uw Praktijkondersteuner Bedrijfsarts (POB). Toegang tot Symbios en instructies zijn via uw organisatie en online beschikbaar op symbios.nl.

Komt u er niet uit? Onze helpdesk staat voor u klaar, 010-4045380 en symbios.nl